

Cómo hemos avanzado

Junio 2020



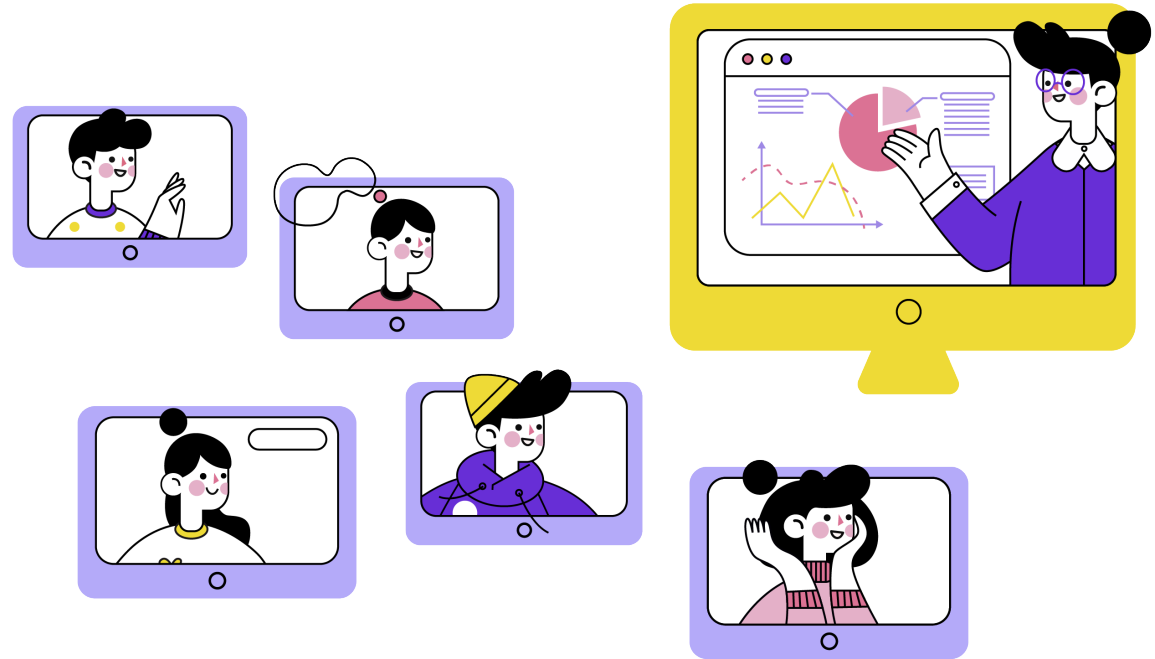
COGNITA



Clases y Tecnología

Hemos trabajado arduamente para extender a cada uno de nuestros alumnos y alumnas una experiencia virtual única y enriquecedora, sumando un aporte real en su aprendizaje y desarrollo educativo e incluyendo elementos tecnológicos adecuados para cada ciclo y proceso.

- Trabajo en grupos grandes y pequeños con asignaturas troncales y secundarias.
- Apoyo en tareas específicas con floating teachers.
- Metodología flipped class en cursos de 1° básico a IV° medio.
- Herramientas tecnológicas y aplicaciones para las clases online como: simuladores de experimentos en ciencias, infografías animadas, Gimtik, pizarras interactivas en matemática, explaineverything, y vio digital para el área científicas.



Bienestar y Safeguarding

El bienestar de nuestros alumnos es un desafío prioritario y fundamental para lograr un proceso de aprendizaje íntegro y balanceado. Nos preocupamos de su seguridad en todo momento y etapa, pues sabemos que su desarrollo y equilibrio socioemocional juegan un rol único para un adecuado crecimiento.

- Hemos desarrollado acciones de acompañamiento a las familias
 - Estudiantes con NEE
 - Estudiantes con registros en el área de Salvaguarda
 - Para todos aquellos que, durante el periodo de confinamiento, han solicitado apoyo y orientaciones en el área emocional.
- Orientar a nuestros estudiantes con estrategias tanto académicas como de bienestar emocional durante el periodo de clases online. La acción cuenta con las siguientes acciones: correo con el estudiante, entrega de estrategias con recursos digitales, videollamada mediante TEAMS, y seguimiento/monitoreo.

Dimensiones Formativas y Campur

Plan de Contención Emocional para todos los ciclos y docentes:

- **E. Parvularia:** Actividades lúdicas para fortalecer el área emocional a través de encuentro de educadoras y sus familias.
- **E. Básica:** Acompañamiento en horario CAMPUR, Diario de cuarentena, actividades lúdicas.
- **E. Media:** Diario de cuarentena, seguimiento en Orientación Vocacional, aplicación del Test de Autoconocimiento y Psicometrix para estudiantes de IV° medio. Conversatorio IV° medio.
- Encuentro de contención emocional para docentes.



Nos hemos preocupado de:

Durante este periodo hemos aprendido que escuchar a nuestro entorno es fundamental para poder asimilar de mejor manera procesos desconocidos. Valoramos las distintas visiones y aprendemos de los buenos ejemplos.

- Se han implementado acciones como las llamadas de bienestar, entrevistas con padres y alumnos, reuniones de apoderados y de CAMPUR.
- Retroalimentación personal de la evaluación formativa instando a seguir progresando para estar preparados para el regreso a clases, proyectos Campur de fotografía en casa, Stay Home Festival (Festival de música) para los cursos de básica y media.



Apoyos adicionales

En el Colegio Pumahue Curauma nos preocupamos del bienestar de todos nuestros estudiantes. Es fundamental crear una fuerte alianza colegio familia que permita aprovechar los recursos disponibles, utilizando diversas estrategias para proporcionar acompañamiento a estudiantes y familias. Además de infografías, cápsulas audiovisuales, reuniones de apoderados, llamadas telefónicas por parte de profesores jefes y una constante comunicación por medio de correos personalizados, nuestro colegio realiza:

- **Envío de información académica:** Cada semana se envía horario de clases y detalle de los contenidos, tareas y actividades realizadas durante la semana y una anticipación de la semana siguiente.
- **Tutorías con familia:** Podemos identificar aquellos alumnos potenciales que requieren mayor atención y ofrecemos tutorías a las familias y los estudiantes en el caso de ser necesario, con temáticas como: Organización del tiempo, Autogestión del aprendizaje, Estrategias de bienestar emocional, etc.

- **Espacios Psicoeducativo en TEAM:** Cada curso tiene un espacio llamado “Orientaciones y Apoyo al Aprendizaje” donde las familias pueden encontrar información.
- **Acompañamiento de familias con COVID:** Profesor jefe y equipo psicoeducativo se ponen en contacto con las familias, para ofrecer apoyos de acuerdo con sus requerimientos.
- **Acompañamiento a familias** donde apoderados trabajan en el área de la salud. Equipo se contacta con las familias que se han visto distanciadas a raíz del COVID-19.



Apoyos adicionales

Queremos estar ahí cuando nos necesiten, apoyando cada circunstancia y experiencia vivida por nuestros alumnos y sus familias. Valoramos y consideramos cada propuesta y toda opinión constructiva siempre es bienvenida.

- Seguimiento por asistencia de los alumnos reportados por los docentes, según el registro de asistencia proporcionado por salvaguarda. Desde el equipo Psicoeducativo se realizan entrevistas online con padres, apoderados y alumnos para motivar y revisar las situaciones familiares particulares.
- En Teams los estudiantes pueden acceder a sus tareas, archivos, clases grabadas, link de interés, charlas, etc.
- Se informa todos los viernes por los docentes las actividades de la semana, a fin de que el estudiante tenga conocimiento de lo que puede y debe hacer en este tiempo.
- Actividades complementarias al colegio como metodología flipped class, guías de ejercicios, cápsulas y tutoriales para todos los ciclos, y estructuración de horarios de clases para todo el día.



Qué viene...

Seguiremos trabajando para dar lo mejor de lo nuestro, ofreciendo a cada una de nuestras familias el fiel compromiso y respeto por la educación integral de nuestros alumnos y alumnas.

- Se implementarán talleres extraprogramáticos, yoga, baile entretenido, preparación física y eventos artísticos recreativos online.
- Estructuración horaria de alumnos que busca organizar su día en clases sincrónica y asincrónicas (clases grabadas).
- Encuentro de Padres.
- Campaña del Bienestar.
- Actividades de Orientación Vocacional: Feria Vocacional y Conversatorios con profesionales.
- Stay Home Festival.

